

島根県邑南町との連携概要書

食と農・A級グルメのまち邑南町



島根県邑南町は、平成16年10月1日に羽須美村、瑞穂町、石見町の三町村合併により「夢響きあう元気の郷づくり」をテーマに誕生しました。

人情と自然豊かな高原のまち

島根県中南部の東経132度18分から42分、北緯34度46分から58分に位置し、中山間地に代表的な盆地の多い地形で、東側は、標高100～600m、南側から西側にかけては、中国山地の1000m級の急峻な地形も分布しています。

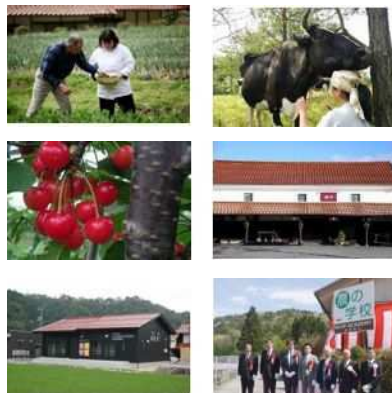
瑞穂という地名があるように、豊かな水に恵まれ、日本海側気候により冬は雪深く、寒暖差の激しさもあり農畜産物がおいしく、食文化が発展した町です。

A級グルメのまち～ここでしか味わえない食や体験～

邑南町は、「日本一の子育て村構想」と「A級グルメ立町」2本柱を掲げてまちづくりに取り組んでいます。「日本一の子育て村構想」では、第2子以降の保育料の無料化や中学校の医療費の無料化、公立邑智病院における産婦人科や小児科機能の充実など、身近に医療を受けられる体制が整っています。

教育にも力入れ、小・中学校でのふるさと教育・食育活動・伝統芸能である神楽の継承活動も活発に行っています。「A級グルメ立町」では、本町で石見高原ハーブ米や石見和牛肉、石見ポーク肉、自然放牧乳など特色ある農畜産物があります。このような、「ここでしか味わえない食や体験」をA級グルメと称し、新たな地域ブランドを構築しています。

町民主体の活動として、町内12の公民館には町職員を配置し、生涯学習の推進や町民自らが課題を抽出し、解決できる環境や自治会単独では難しい事案を公民館単位で行うなどの仕組みが整えられており、今後も地域住民が主役の町づくりを行っています。



- ◎行政区：島根県邑南町（平成16年10月1日に 羽須美村、瑞穂町、石見町の三町村が合併）
- ◎町 長：石橋良治
- ◎交 通：東京から飛行機で1時間25分（広島空港着）、バス・車で2時間
- ◎面 積：419.29 m
- ◎人 口：11,092人（世帯4,981世帯）※H29.4.1現在
- ◎主産業：農業
- ◎教 育：小学校8校（児童487名）中学校3校（生徒226名）高校1校（生徒256名）※H29.5.1

東京農大との関係

- 【醸造科学科 前橋教授との共同研究（H27年度～H29年度継続中）】
- ・垣崎醤油店（東京農大OB）の塩麴と本町の香木の森公園で植栽されている ローズマリーでコラボしたハーブ塩麴の開発。（H27）
- ・商品開発に適した菌を本町のハーブや花の菌から見つけるための調査研究（H28）
- ・H28年度に調査研究した菌を活用し、本町の酒蔵と連携し、日本酒を開発中。（H29）



- 【I(アイ) ターンシップ受入】
- 有機農業研修生 泉孝（H15畜産学科卒）（H27年度）
- 香木の森公園（ハーブガーデン職員） 加藤菜美（H27農学科卒）（H28年度）
- 【東京農大 農山村支援センターの調査（H27年10月～H28年3月）】
- 食と農のA級まちづくりを目指し、町の食材及び農産物のデータ整理、新規構想

東京農大出身者

氏名	所属	卒業年度
日野出 博昭	町内在住	S38年農学科卒
日高 邦泰	農業	S46年短農学科卒
竹内 定義	J Aしまね	S47年拓殖学科卒
垣崎 正紀	(有)垣崎醤油店	S51年醸造学科卒
三浦 一弘	町内在住	S53年畜産学科卒
松本 進	ケンポロー手作りハム工房	S55年化学科卒

氏名	所属	卒業年度
寺本 英仁	邑南町役場	H6年拓殖学科卒
長谷川 洋平	町内在住	H13年産経学科卒
寺本 貴志	石見農業共済組合	H14開発学科卒
松本 慎平	ケンポロー手作りハム工房	H21化学科卒
垣崎 宏次	(有)垣崎醤油店	H20醸造学科卒

今後の交流の方向性

- 地域づくりでの連携
 - ・香木の森公園、薬草・薬木園の栽培環境の調査研究及び体制整備、食の学校・農の学校・木の学校を通じた人材育成などによる地域活性化の取り組み
- 地域ブランドづくりでの連携
 - ・農林・畜産業の循環型社会の構築
 - ・発酵を中心とした6次産業化による商品開発
 - ・邑南野菜（西洋野菜）のブランド化
- 交流事業推進での連携
 - ・農大生によるワーキングホリデーの実施
 - ・教員・農大生による調査研究の受入
 - ・農業研修生の受入

- ◆東京農大の窓口教員
 応用生物科学部醸造科学科 前橋 健二 教授、 短期大学部醸造学科 数岡 孝幸准教授
 地域環境科学部地域創成科学科 宮林茂幸教授
- ◆邑南町の担当窓口
 邑南町役場 農林振興課 食と農産業戦略室 係長 寺本英仁
 〒696-0192 島根県邑智郡邑南町矢上6000 TEL : 0855-95-1116 FAX : 0855-95-0171
 E-mail : teramoto-eiji@town.ohnan.lg.jp